





---

## Fakten.

---

### Projektbeschreibung:

Neubau eines Wohnheims für Menschen mit psychischer Behinderung

### Unser Bauherr:

Finalis Grundstücksverwaltungsgesellschaft mbH & Co. Vermietungs KG, eine Objektgesellschaft der DAL (Deutsche Anlagen Leasing) für den Mieter  
Sozialwerk der Freien Christengemeinde Bremen e. V.  
Wilhelm-Theodor-Römfeld-Straße 30 • 55130 Mainz

### Bauort:

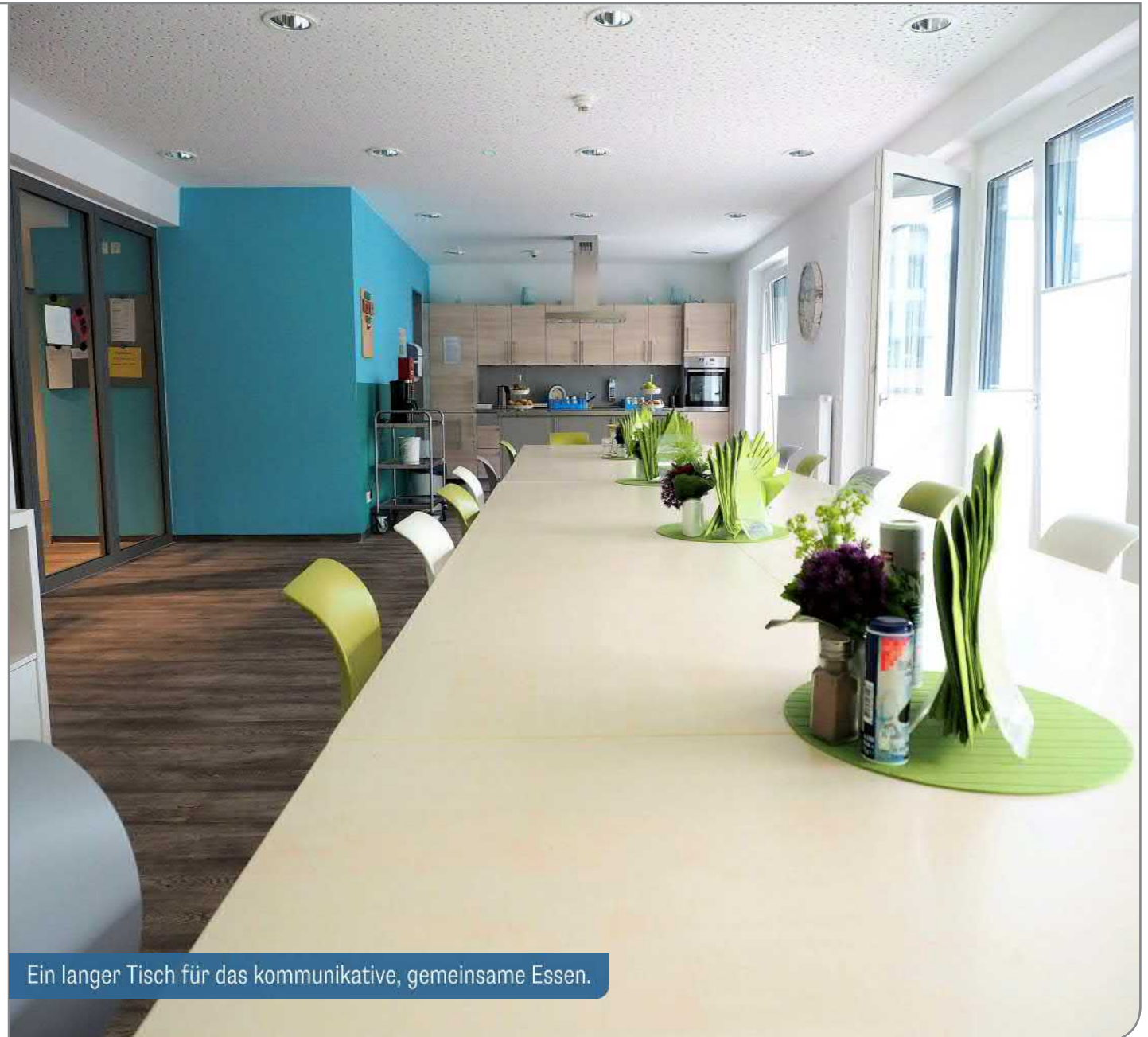
Friedrich-Lürssen-Straße 27 • 28757 Bremen

### Projekttermine:

- Generalunternehmer-Auftrag: März 2016
- Baubeginn: April 2016
- Baufertigstellung: Dezember 2016

### Flächen und Rauminhalte:

- Grundstücksfläche: ca. 1.000 m<sup>2</sup>
- Gebäudegrundfläche: 450 m<sup>2</sup>
- Gebäudehöhe: 9,50 m mit Untergeschoss 13,00 m
- Geschosse: 3 zzgl. Dachgeschoss



Ein langer Tisch für das kommunikative, gemeinsame Essen.



Die Fassadengestaltung wurde den Wohnhäusern in der Straße angepasst.





[www.johannesbaut.de](http://www.johannesbaut.de) [info@johannesbaut.de](mailto:info@johannesbaut.de)

**Hauptsitz Hemslingen**

Söhlinger Straße 27  
27386 Hemslingen

TEL +49.4266.82-0  
FAX +49.4266.82-542

**Standort Hamburg**

Theodor-Yorck-Straße 16  
21079 Hamburg

TEL +49.40.360241-0

**Johannes  
baut/plant/berät**



**Willy Johannes Bau GmbH & Co. KG**