



Fakten.

Projektbeschreibung:

Erweiterungsbau eines Alten- und Pflegeheimes in Dänisch-Nienhof mit 30 neuen Einzelzimmern

Unser Bauherr:

DOREA GmbH
Fritschestraße 62 • 10627 Berlin

Auftraggeber:

IMMAC Sozialbau GmbH
Große Theaterstraße 31 - 35 • 20354 Hamburg

Bauort:

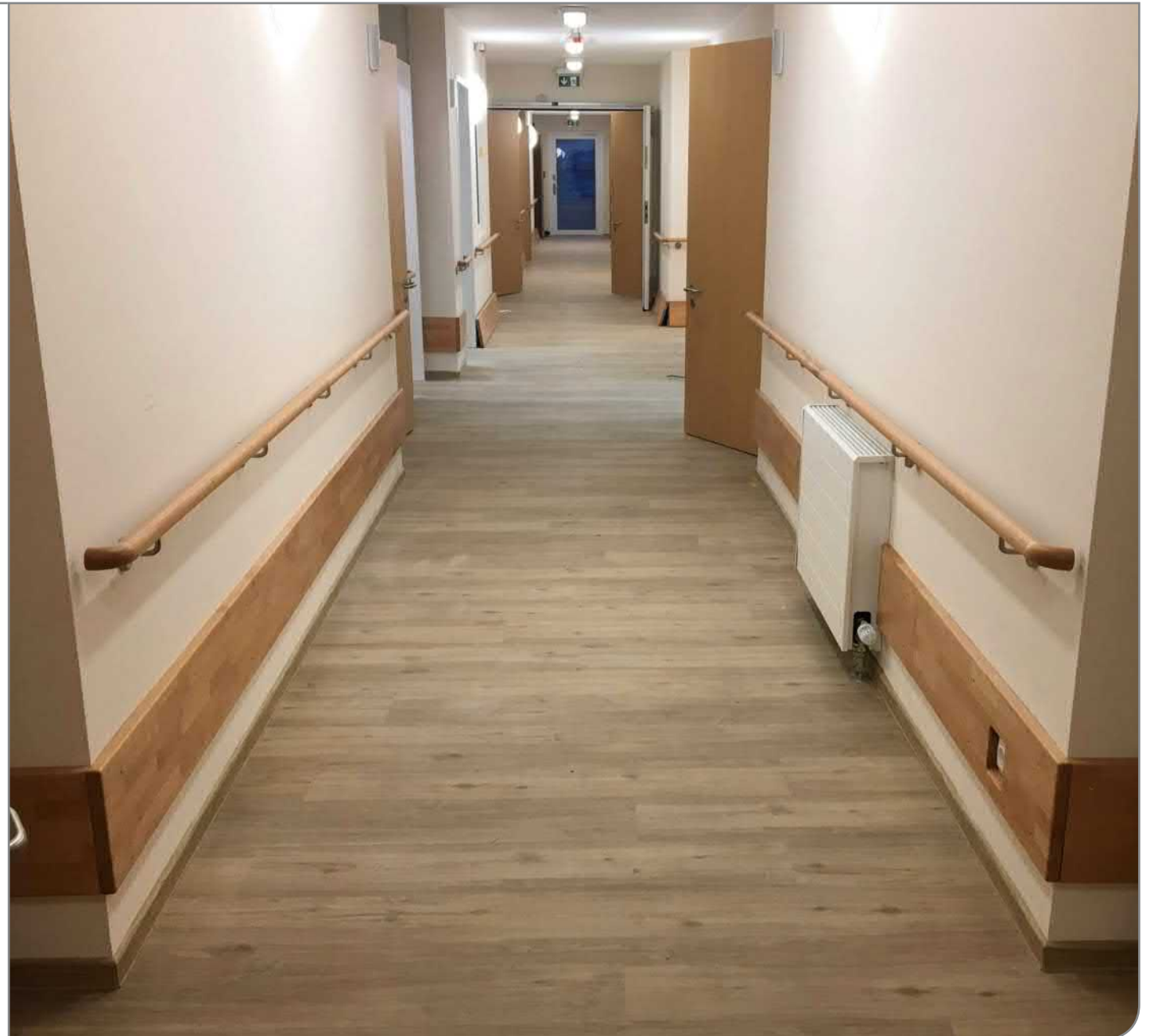
Strandstraße 1 • 24229 Schwedeneck

Projekttermine:

- Planungsbeginn: Mai 2017
- Generalübernehmer-Auftrag: November 2017
- Baubeginn: Februar 2018
- Baufertigstellung: Dezember 2018

Flächen und Rauminhalte:

- Gebäudegrundfläche:
 - Erdgeschoss 670 m²
 - Obergeschoss 600 m²
- Gebäudehöhe: 6,26 m
- Geschosse: 2





Erweiterung eines Alten- und Pflegeheimes in Dänisch-Nienhof / gebaut

Besonderheiten.

An der Baugrenze befindet sich eine ca. 400 Jahre alte **Stifteiche** (leider nicht im Bild), die unter **Naturschutz** steht. Auf diese musste während der gesamten Bauphase Rücksicht genommen werden. Der Neubau ist mittels **zwei Verbindungsgängen** mit dem Bestandsgebäude sowie der neuen Erweiterung des Speisesaals verbunden. Aufgrund der **unterschiedlichen Höhenlage** des Bestandsgebäudes, sowie dem Speisesaal zum Neubau, ist hier eine Rampenausbildung der Verkehrswege gewählt worden.

Im Objekt sind pro Etage 15 Einzelzimmer vorhanden, jeweils mit einem eigenen **barrierefreien Badezimmer**. Die beiden Geschosse sind mittels eines Fahrstuhls verbunden. Pro Etage ist ein Gemeinschaftsraum vorhanden, in dem sich die Bewohner treffen können.



Blick in den Innenhof auf einen Verbindungsgang

Hauptsitz Hemslingen

Söhlinger Straße 27
27386 Hemslingen

TEL +49.4266.82-0
FAX +49.4266.82-542

Standort Hamburg

Theodor-Yorck-Straße 16
21079 Hamburg

TEL +49.40.360241-0

