



---

## Fakten.

---

### Projektbeschreibung:

Schlüsselfertiger Bau einer barrierefreien Wohnanlage mit 30 seniorengerechten Service-Wohnungen

### Unser Bauherr:

IMMAC Wohnbau GmbH  
Große Theaterstraße 31 - 35 • 20354 Hamburg

IWB Reitschulweg 6 GmbH  
Große Theaterstraße 31 - 35 • 20354 Hamburg

### Bauort:

Reitschulweg 6 • 29614 Soltau

### Projekttermine:

- Baubeginn: März 2017
- Baufertigstellung: Januar 2018

### Flächen und Rauminhalte:

- Gebäudenutzfläche: 1.690 m<sup>2</sup>
- Geschosse: 3







---

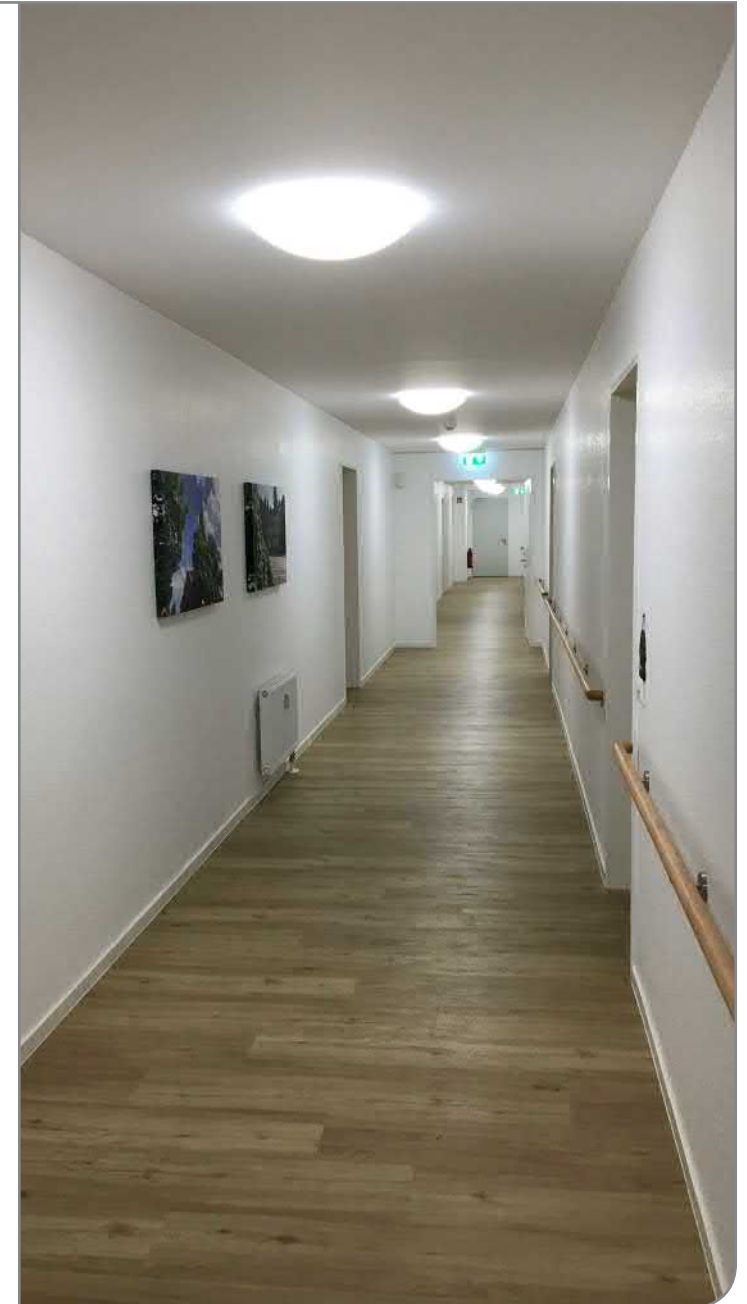
### Besonderheiten.

---

Ein intelligenter Grundriss mit durchdachten Details für komfortable und gleichfalls barrierefreie Wohnungen bildeten die Basisarbeit.

Die älteren Menschen wohnen in 2-3 Zimmern (mit Balkon oder Terrasse) für den selbstbestimmten Lebensraum, und können gleichzeitig den Anspruch auf Pflege wahrnehmen.

Das Gebäude wurde mit Anschluss an eine Bestandsbebauung errichtet.



Die Raumaufteilung sorgt für freundlich-sonnige Wohneinheiten.





[www.johannesbaut.de](http://www.johannesbaut.de) [info@johannesbaut.de](mailto:info@johannesbaut.de)

**Hauptsitz Hemslingen**

Söhlinger Straße 27  
27386 Hemslingen

TEL +49.4266.82-0  
FAX +49.4266.82-542

**Standort Hamburg**

Theodor-Yorck-Straße 16  
21079 Hamburg

TEL +49.40.360241-0

**Johannes  
baut/plant/berät**



**Willy Johannes Bau GmbH & Co. KG**