



Fakten.

Projektbeschreibung:

Bau eines Betriebsgebäudes für LKW-Karosserie-fertigung

Unser Bauherr:

August Kuhlow GmbH & Co. KG
Lüneburger Straße 141 • 29614 Soltau

Bauort:

Gottlieb-Daimler-Straße 9 • 29614 Soltau

Projekttermine:

- Generalunternehmer-Auftrag: Februar 2015
- Baufertigstellung: November 2015

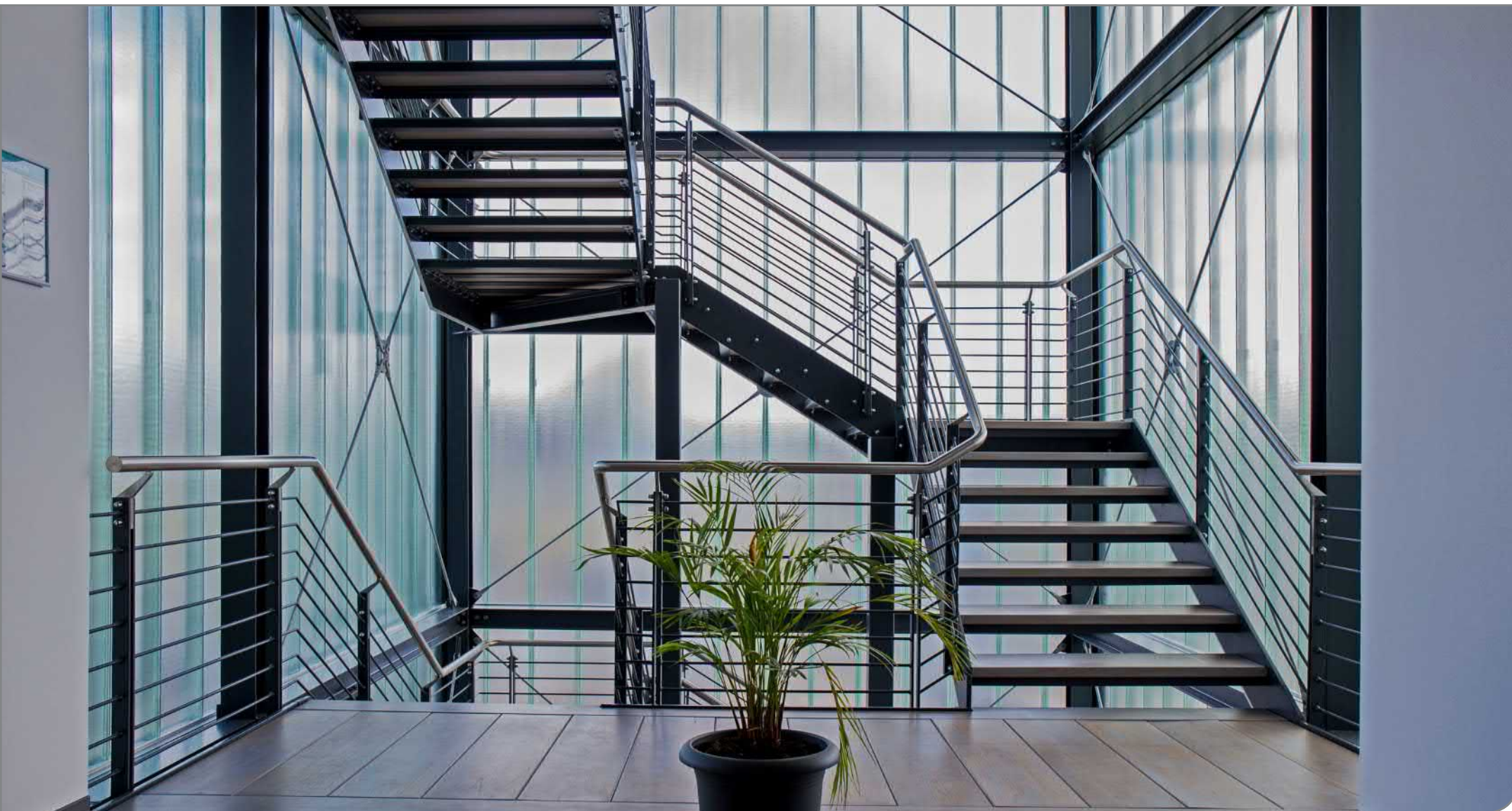
Flächen und Rauminhalte:

- Gebäudegrundfläche: 1.450 m²
- Gebäudenutzfläche:
 - Werkstatt 1.230 m²
 - Büro 525 m²





Ästhetisch und praktisch zugleich: Das außengelegene Treppenhaus.



www.johannesbaut.de info@johannesbaut.de

Hauptsitz Hemslingen

Söhlinger Straße 27
27386 Hemslingen

TEL +49.4266.82-0
FAX +49.4266.82-542

Standort Hamburg

Theodor-Yorck-Straße 16
21079 Hamburg

TEL +49.40.360241-0

**Johannes
baut/plant/berät**



Willy Johannes Bau GmbH & Co. KG