



Fakten.

Projektbeschreibung:

Neubau eines Parkhauses mit 303 Stellplätzen in Aachen

Unser Bauherr:

KPE-Group
Danziger Straße 64 • 65191 Wiesbaden

Bauort:

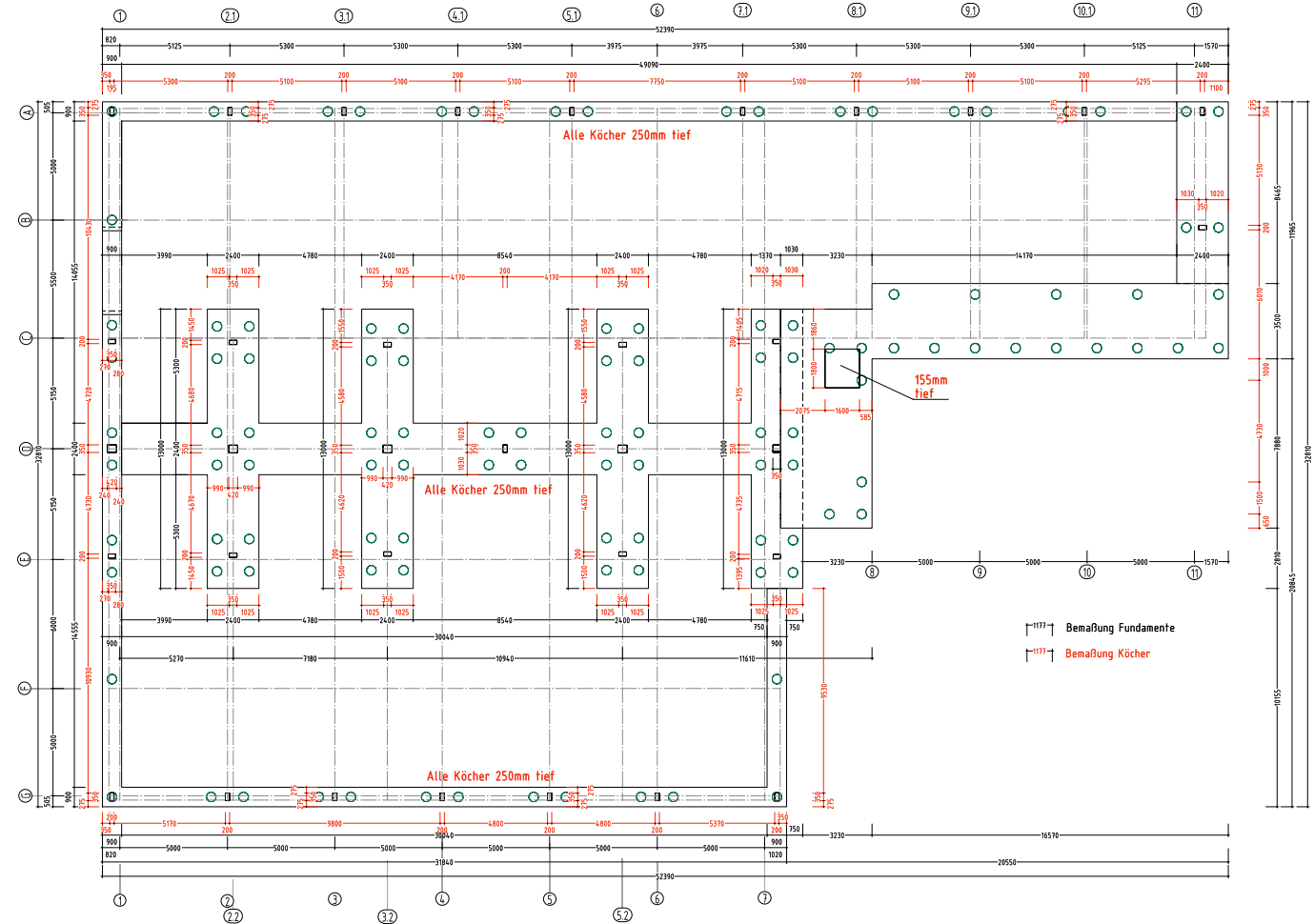
Gut-Dämme-Straße/Grüner Weg • 52070 Aachen

Projekttermine:

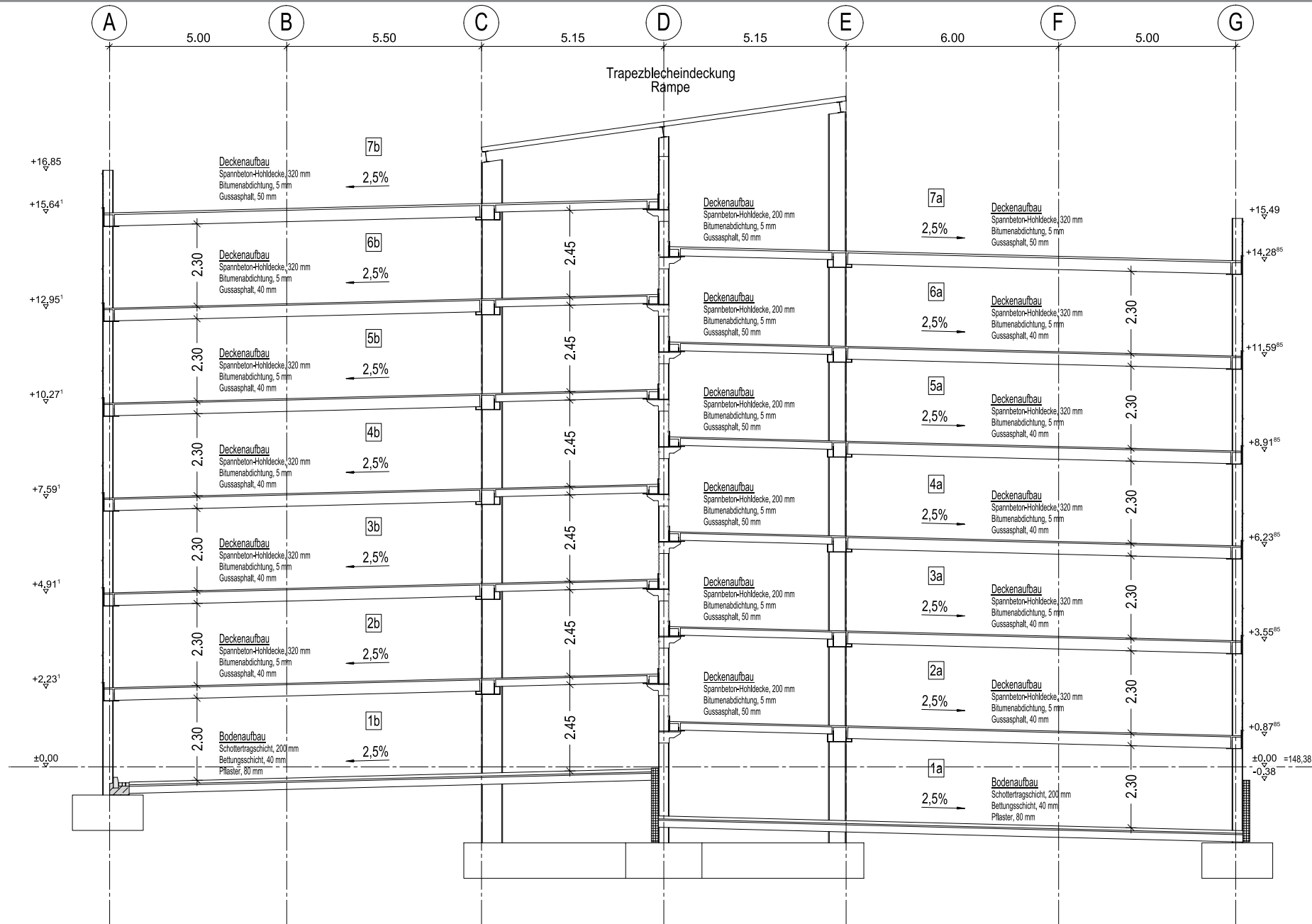
- Generalunternehmer-Auftrag: Dezember 2019
- Baubeginn: März 2020
- Baufertigstellung: November 2020

Flächen und Rauminhalte:

- Stellplätze: 303
- Gebäudehöhe: 16,85 m
- Geschosse: 7 Geschosse (14 Splitlevel)
- Geschossfläche: 8.813 m²
- verbauter Ort beton in Gründung: 415 m³
- verbauter Stahlbau: 120 t
- verbaute Verbundträger: 357 t
- verbaute Spannbeton-Fertigteildecken:
 - 5.123 m² Deckenplatten mit 32 cm Stärke
 - 1.564 m² Deckenplatten mit 20 cm Stärke



Fundament- und Pfahlplan



Besonderheiten.

- Pfahlgründung mit **116 Pfählen**
- **Erdbebenzone 2:** Massive Stahlkonstruktion mit entsprechend starken Verbandsystemen zur Abtragung der Erdbebenlasten.
- Ausführung von **Brandwandabschnitten**, da in Teilbereichen der Mindestabstand zu Bestandsgebäuden unterschritten wird.
- Auf dem Baufeld liegen **sehr enge Baustellenverhältnisse** vor. Daraus resultierend ergibt sich eine umfangreiche Baustellenlogistik.
- Vorrüstung der Fassade für spätere Fassadenbekleidung.
- Die Ebenen 7a und 7b werden als **Freideck** ausgeführt. Die obersten Rampen werden überdacht.



Hauptsitz Hemslingen

Söhlinger Straße 27
27386 Hemslingen

TEL +49.4266.82-0
FAX +49.4266.82-542

Standort Hamburg

Theodor-Yorck-Straße 16
21079 Hamburg

TEL +49.40.360241-0

Johannes
baut/plant/berät



Willy Johannes Bau GmbH & Co. KG