





Fakten.

Projektbeschreibung:

Neubau eines Parkhauses auf dem Parkplatzgelände am Standort Stadtwerke Bernau

Unser Bauherr:

Stadtwerke Bernau GmbH
Breitscheidstraße 45 • 16321 Bernau bei Berlin

Bauort:

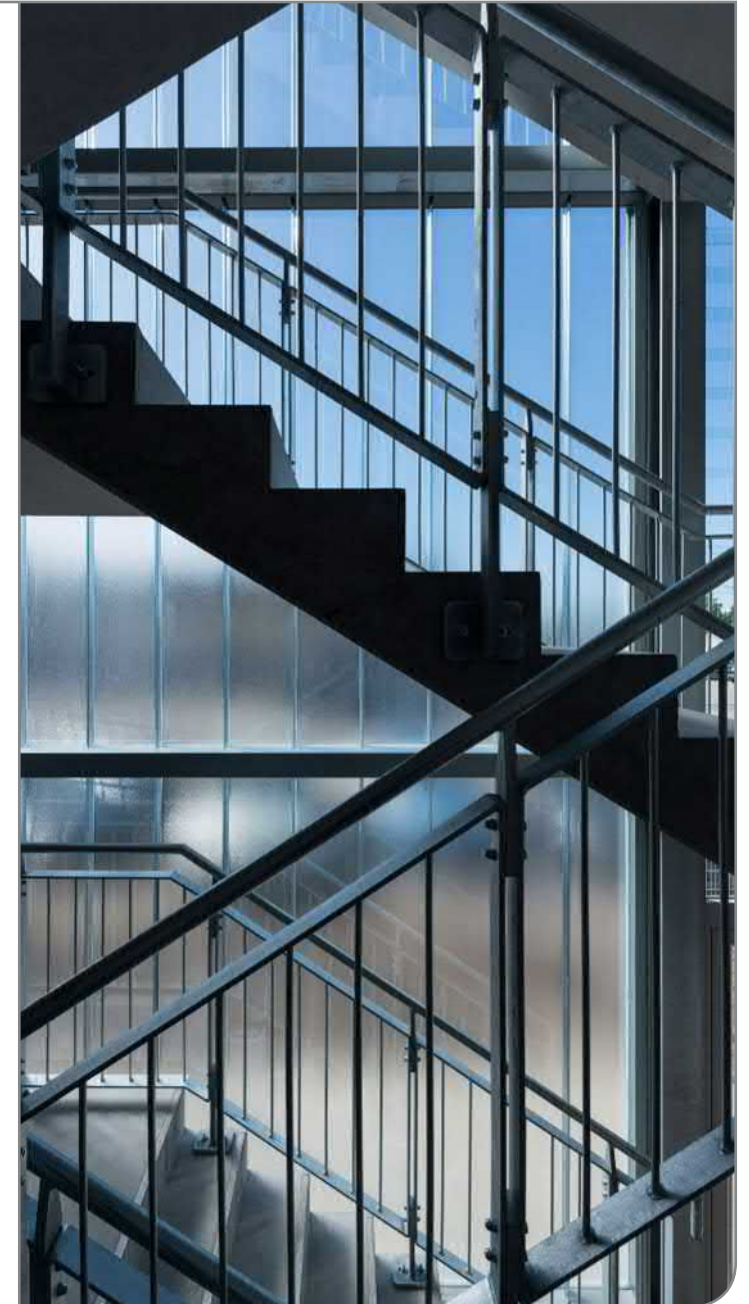
Breitscheidstraße 45 • 16321 Bernau bei Berlin

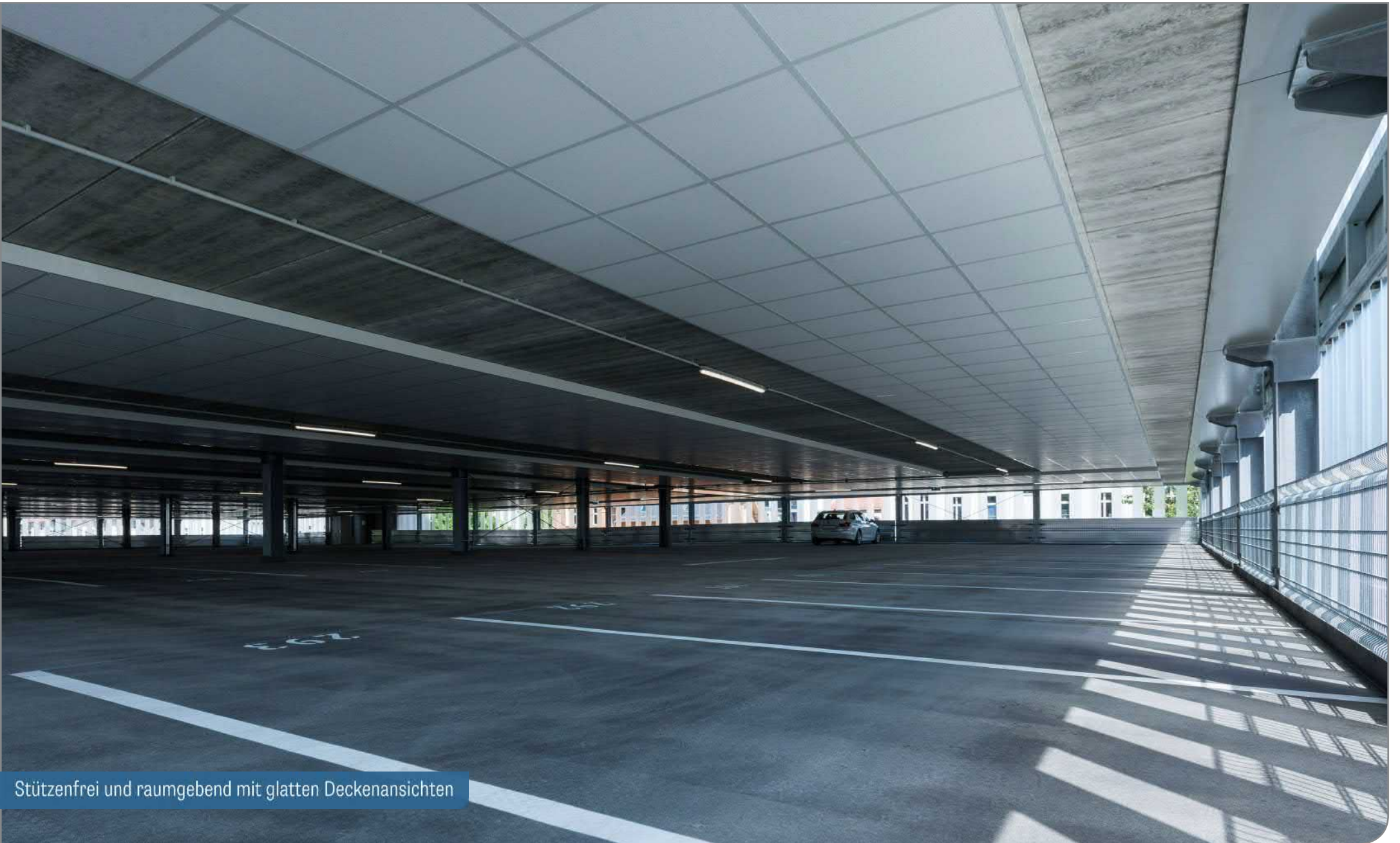
Projekttermine:

- Baubeginn: Mai 2019
- Baufertigstellung: Mai 2020

Flächen und Rauminhalte:

- Stellplätze: 377
- Gebäudehöhe: 11,64 m
- Geschosse: 4
- Geschossfläche: ca. 10.960 m²
- verbauter Ortbeton in Gründung: ca. 550 m³ mit ca. 70 t Bewehrungsstahl
- verbauter Stahlbau: ca. 200 t
- verbaute Spannbeton-Fertigteildecken:
 - 7.030 m² Deckenplatten mit 40 cm Stärke
 - 420 m² Deckenplatten mit 20 cm Stärke





Stützenfrei und raumgebend mit glatten Deckenansichten

Besonderheiten.

Änderung der ursprünglichen Planung **von Split-levelbauweise** in **Vollgeschossbauweise**.

Dachebene geschlossen mit **Kaltdach** zur optionalen späteren **bauseitigen Nachrüstung** eines **Gründaches** oder einer **Photovoltaikanlage**.

Fassadenbekleidung durch einschalige **Industrierverglasung** auf Abstand zur Sicherstellung der erforderlichen Lüftungsquerschnitte.

Ausführung von **Sicht- und Blendschutz** an der Nord- und Westseite, Höhe ca. 1,20 m, Befestigung direkt am Absturzgitter.

Einbindung des bestehenden Solarcarports an den Neubau. Die vorhandenen Ladestationen können weiterhin genutzt werden.

Die untere Fassadenebene wurde mit **Stahlbetonfertigteileplatten** ausgeführt. Die erforderlichen Lüftungsöffnungen werden durch vertikal angeordnete Wandöffnungen - angelehnt an die umliegende Bebauung - umgesetzt.



Fotograf: nilo - Agentur für Fotografie

Hauptsitz Hemslingen

Söhlinger Straße 27
27386 Hemslingen

TEL +49.4266.82-0
FAX +49.4266.82-542

Standort Hamburg

Theodor-Yorck-Straße 16
21079 Hamburg

TEL +49.40.360241-0