



Fotograf: Schäfer, Lochbleich GmbH & Co. KG

Fakten.

Projektbeschreibung:

7-geschossiger (13 Ebenen) Neubau als Quartiersgarage in Berlin Marzahn-Hellersdorf

Unser Bauherr:

mib märkische ingenieur bau gmbh

Bauort:

Zossener Straße 156 • 12629 Berlin (Hellersdorf)

Projekttermine:

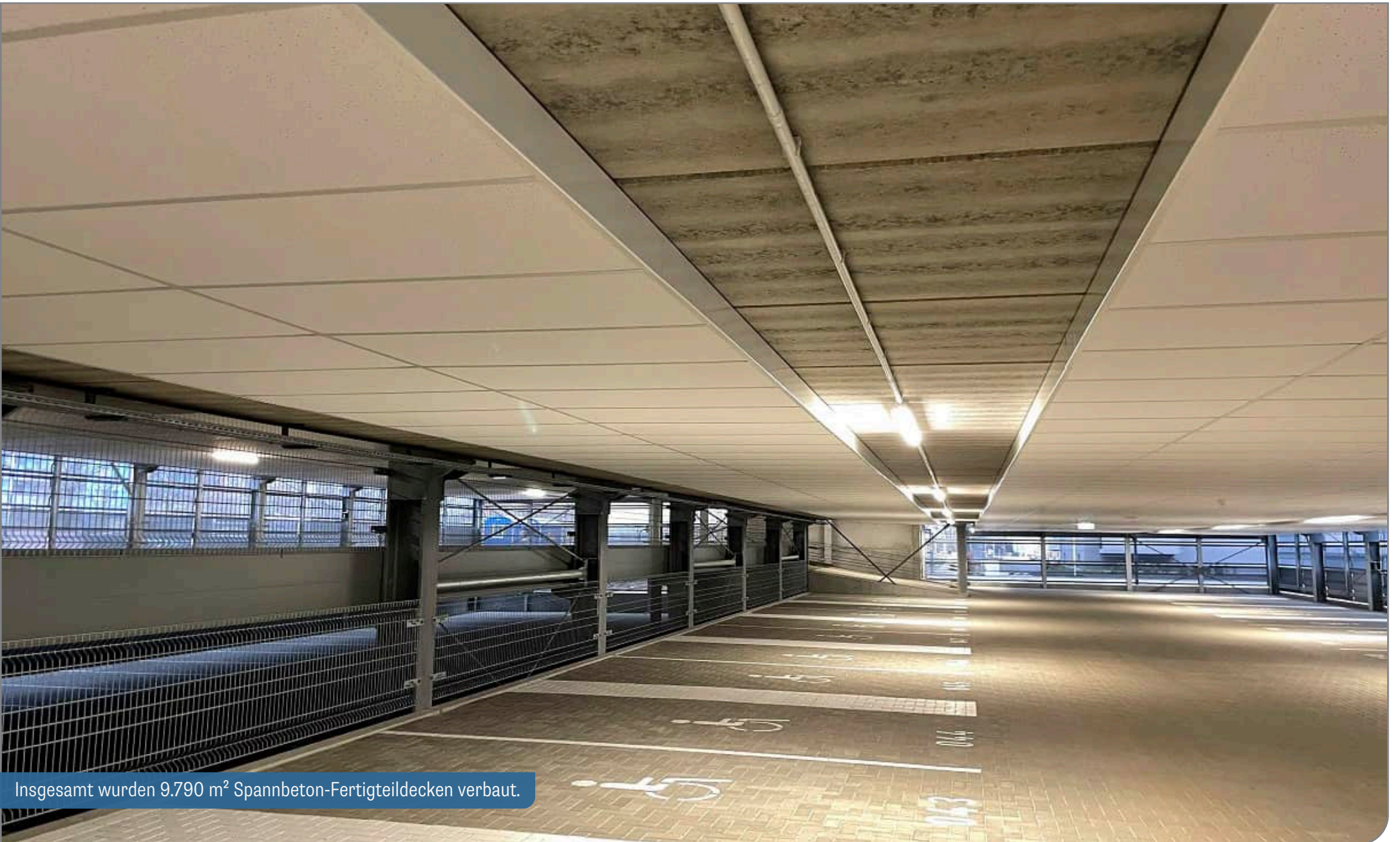
- Baubeginn: Oktober 2020
- Baufertigstellung: Oktober 2021

Flächen und Rauminhalte:

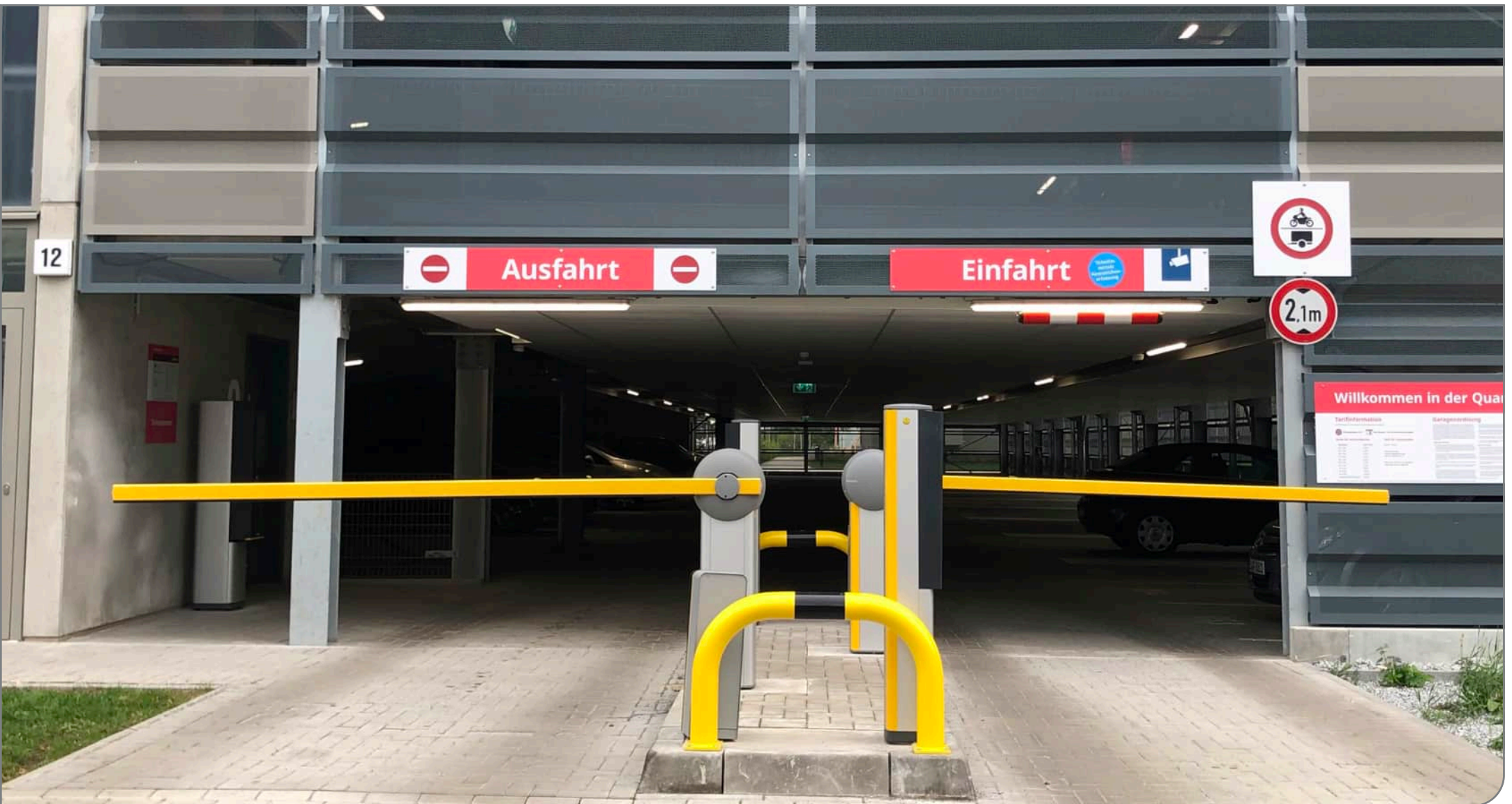
- Stellplätze: 501
- Gebäudehöhe: ca. 18,70 m
- Geschosse: 7 (13 Splitlevel)
- Geschossfläche: ca. 2.030 m²
- verbauter Stahlbau: ca. 300 t
- verbaute Verbundträger: ca. 590 t
- verbaute Spannbeton-Fertigteildecken:
 - 740 m² Deckenplatten mit 20 cm Stärke
 - 9.050 m² Deckenplatten mit 40 cm Stärke
- Dacheindeckung: extensive Dachbegrünung



13 Ebenen auf 7 Geschosse mit 501 Stellplätzen im dichtbesiedelten Wohnbezirk.



Insgesamt wurden 9.790 m² Spannbeton-Fertigteildecken verbaut.



12

Ausfahrt

Einfahrt



Willkommen in der Qual

Hauptsitz Hemslingen

Söhlinger Straße 27
27386 Hemslingen

TEL +49.4266.82-0
FAX +49.4266.82-542

Standort Hamburg

Theodor-Yorck-Straße 16
21079 Hamburg

TEL +49.40.360241-0

**Johannes
baut/plant/berät**



Willy Johannes Bau GmbH & Co. KG