







---

## Fakten.

---

### Projektbeschreibung:

Neubau eines Parkhauses in Splitlevelbauweise mit Gewerbepart

### Unser Bauherr:

Hallengesellschaft Kiel GmbH & Co. KG  
Mühlendamm 1 • 24113 Kiel

in Zusammenarbeit mit der CITTI Unternehmensgruppe mbH

### Bauort:

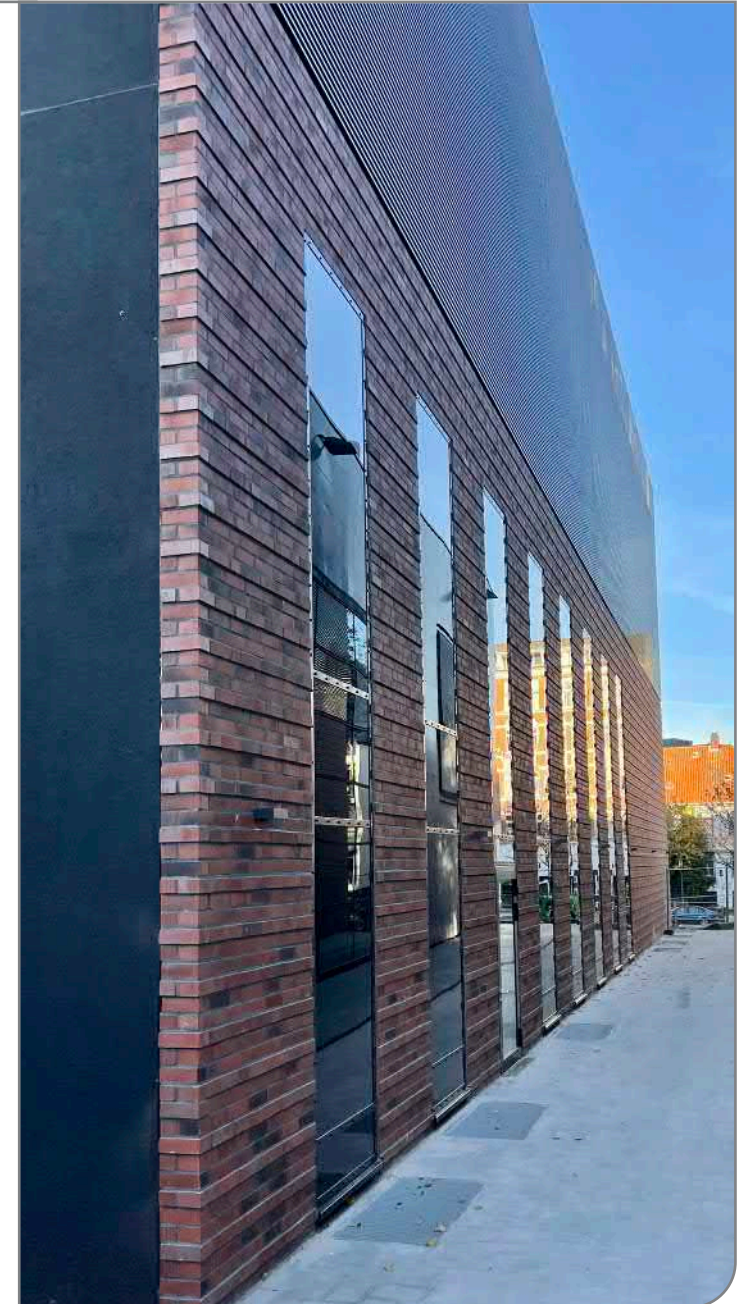
Exerzierplatz • 24103 Kiel

### Projekttermine:

- Baubeginn: Oktober 2020
- Baufertigstellung: Oktober 2021

### Flächen und Rauminhalte:

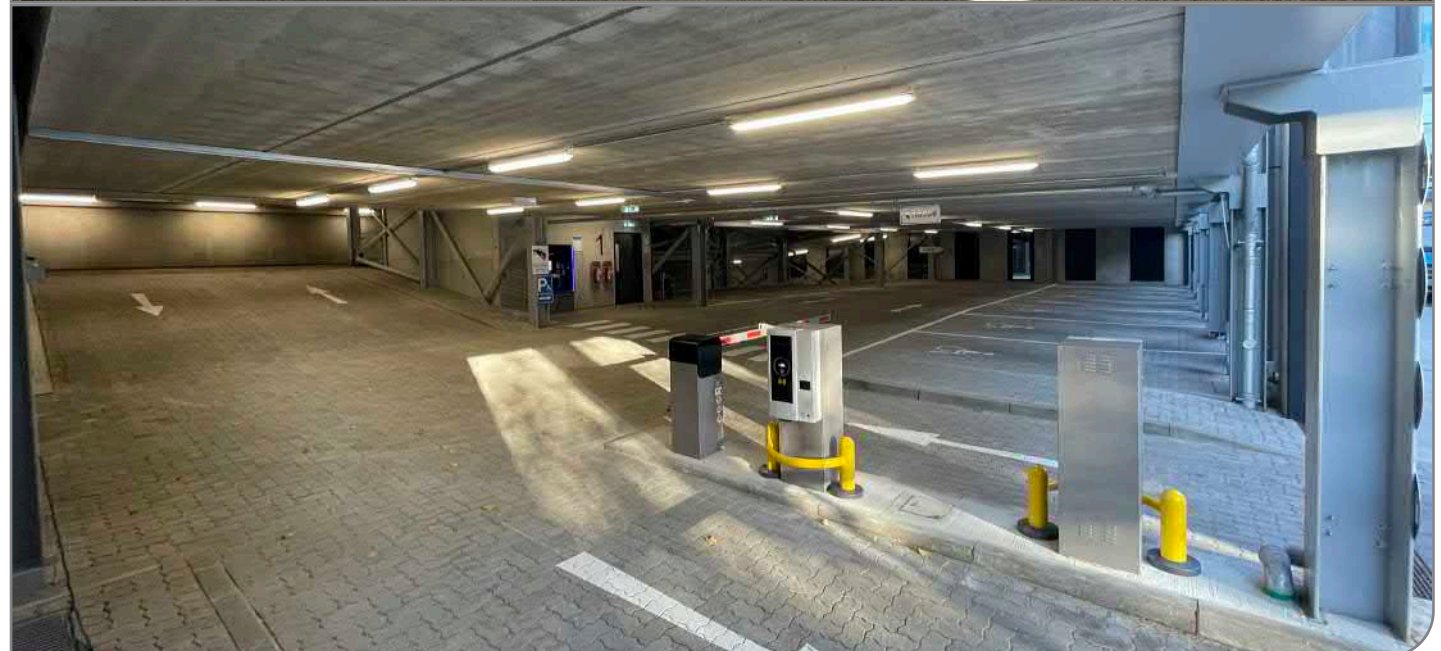
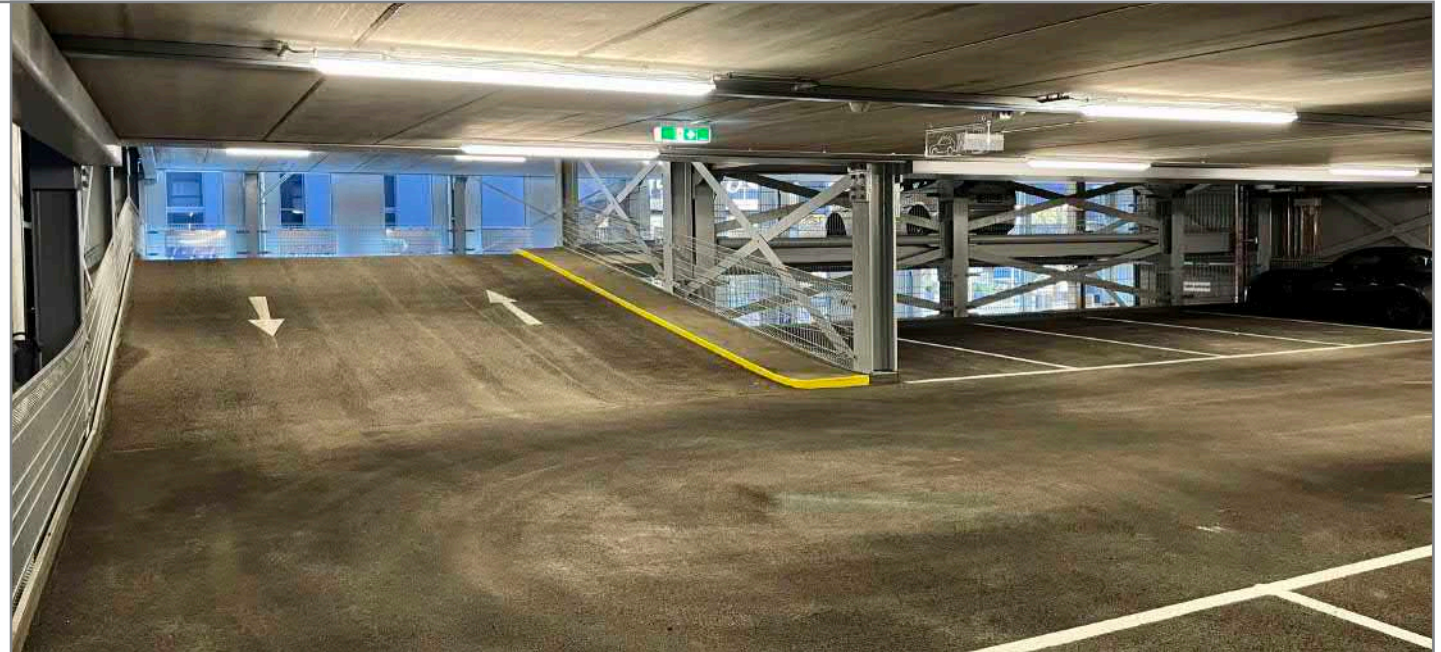
- Stellplätze: 188
- Gebäudehöhe: 17,00 m
- Geschosse: 6 (12 Splitlevel)
- Geschossfläche: 6.100 m<sup>2</sup>
- verbauter Ortbeton in Gründung: ca. 400 m<sup>3</sup>
- verbauter Stahlbau: ca. 120 t
- verbaute Verbundträger: 416 t
- verbaute Spannbeton-Fertigteildecken:
  - 3.520 m<sup>2</sup> Deckenplatten mit 32 cm Stärke
  - 1.480 m<sup>2</sup> Deckenplatten mit 20 cm Stärke



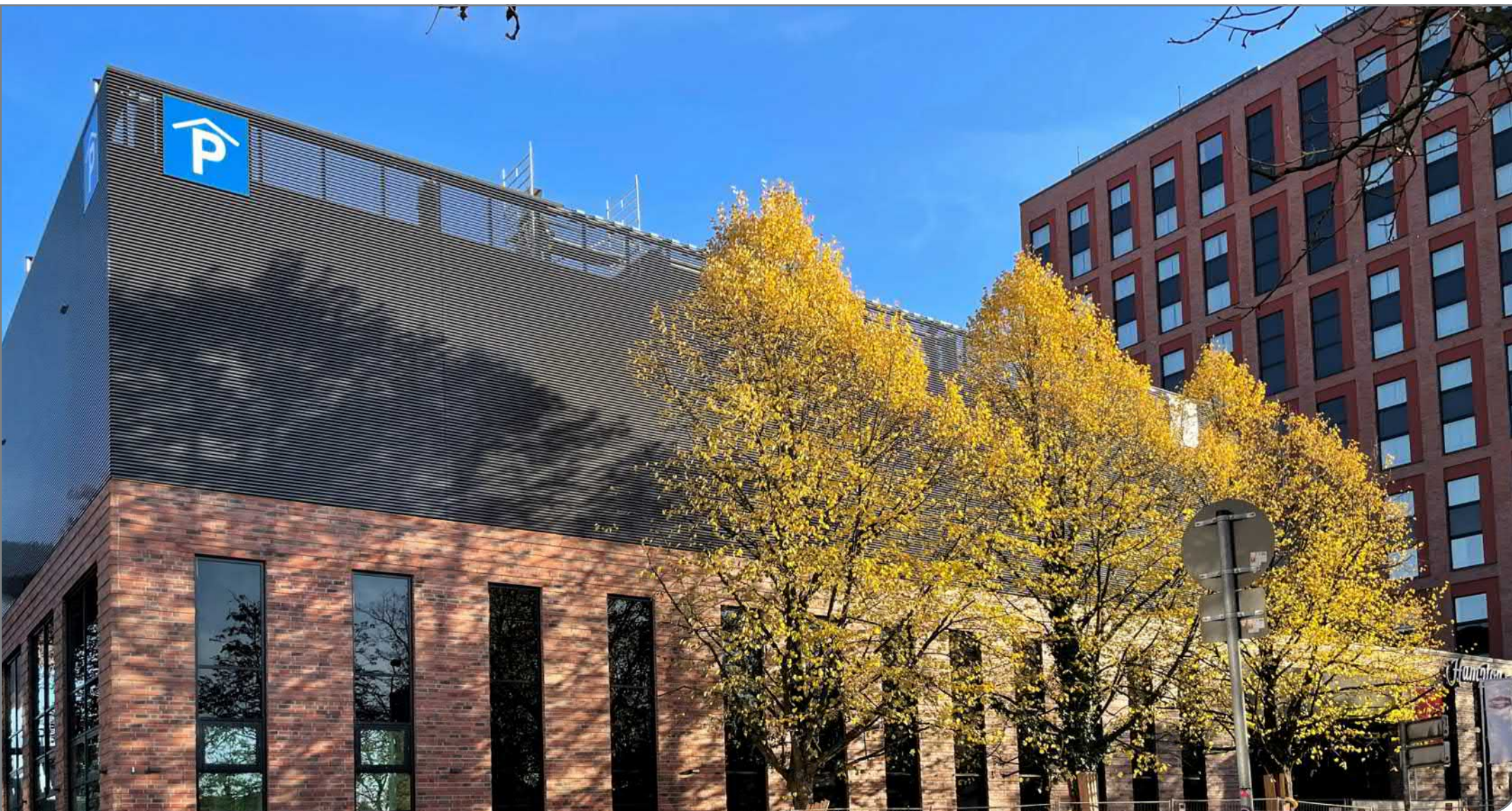


## Besonderheiten.

- Gewerbeeinbau auf 1/3 der Grundfläche der untersten Ebene mit Anforderungen an den Brandschutz und die Gebäudehülle
- Montage durch **beengte Baustellenverhältnisse** mit einem Turmdrehkran
- **Pfahlgründung** mit ca. 120 Pfählen
- bis 8,00 m Höhe eine Klinkerfassade, darüber eine teils geschlossene Lamellenkonstruktion
- **3-seitige Wohnbebauung** erfordert sehr hohe Anforderung an den Schallschutz der Fassade
- Sicherstellung der **Gebäudelüftung** bzw. der Durchströmung mittels Kaminwirkung im Bereich der Stützenkonstruktion und mittels Kasemattensystemen unter den Pflasterflächen bzw. unter der Bodenplatte des Gewerbeeinbaus als Zuluftöffnungen
- oberste Ebene ist ein **Freideck** mit überdachter Rampe
- Einbau eines Aufzuges
- Ein- und Ausfahrtsschranken
- zwei Kassenautomaten
- 3-seitig beleuchtete große Parkplatzschilder
- vollflächige Videoüberwachung







[www.johannesbaut.de](http://www.johannesbaut.de) [info@johannesbaut.de](mailto:info@johannesbaut.de)

**Hauptsitz Hemslingen**

Söhlinger Straße 27  
27386 Hemslingen

TEL +49.4266.82-0  
FAX +49.4266.82-542

**Standort Hamburg**

Theodor-Yorck-Straße 16  
21079 Hamburg

TEL +49.40.360241-0

**Johannes  
baut/plant/berät**



Willy Johannes Bau GmbH & Co. KG