



Fakten.

Projektbeschreibung:

Errichtung eines Verwaltungs-, Lager- und Werkstattgebäudes als großflächiger Sonderbau

Unser Bauherr:

Riese & Müller GbR
Am Alten Graben 2 • 64367 Mühlthal

Bauort:

Am Alten Graben 6 • 64367 Mühlthal

Projekttermine:

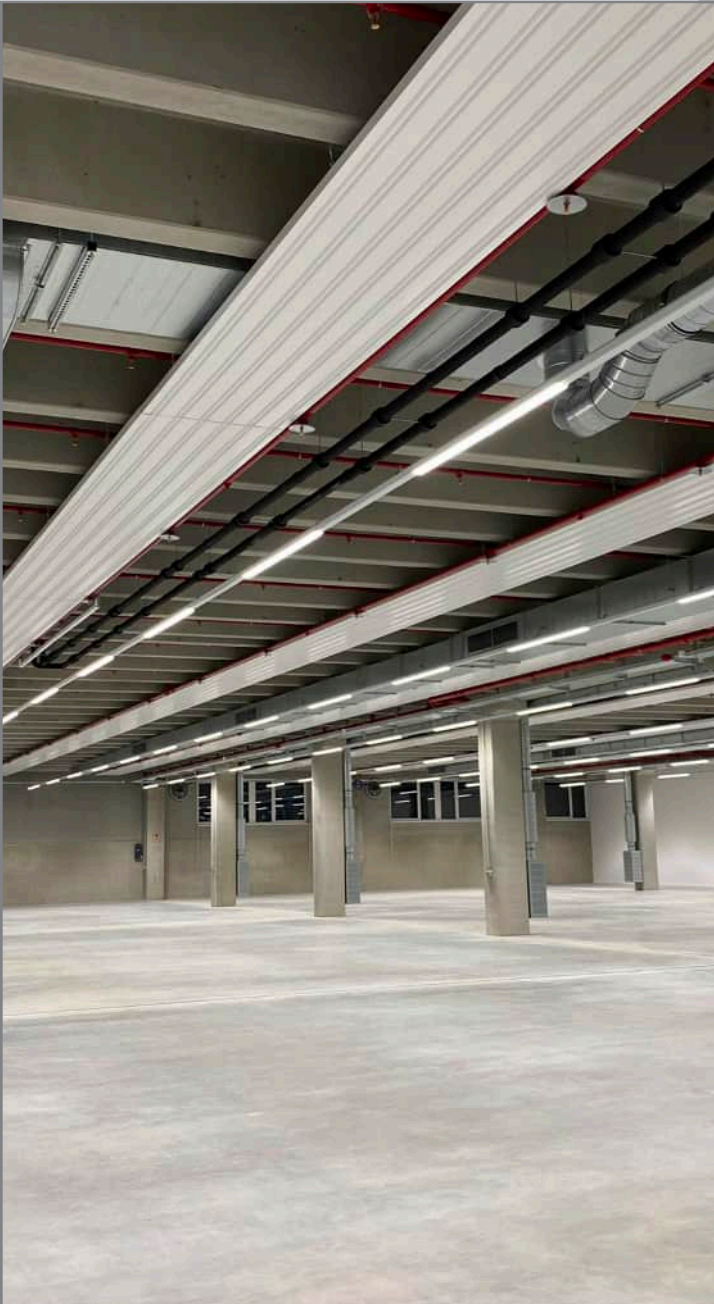
- Generalunternehmer-Auftrag: Juli 2021
- Bauantrag: Februar 2021
- Baugenehmigung: November 2021
- Baubeginn: September 2021
- Baufertigstellung: März 2023

Flächen und Rauminhalte:

- Grundstücksfläche: 6.205 m²
- Gebäudegrundfläche: 3.514 m²
- Gebäudenutzfläche: 9.820 m²
- Produktionsfläche: 1.172 m²
- Lagerfläche: 1.649 m²
- Gebäudehöhe: 13,98 m
- Geschosse: 3

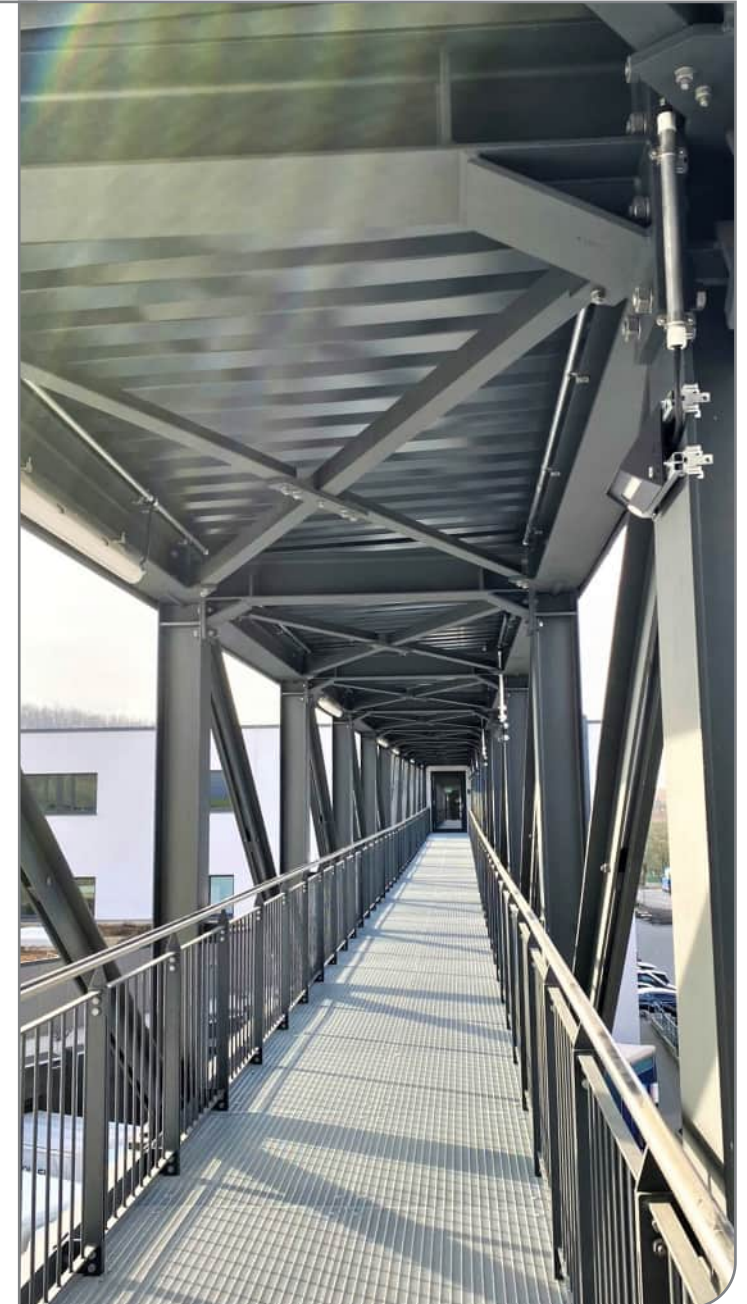


Fertigstellung des 3. Bauabschnitts 2023. Auffällig die Verbindungsbrücke zum ersten Gebäude.



Besonderheiten.

- Brauchwasserspeicher
- KfW40-Förderung
- Baugrundverbesserung mittels Rüttelstopfsäulen (749 Stück)
- Verbindungsbrücke vom Neubau zur vorhandenen Firmenzentrale
- Energiegewinnung durch Luftwärmepumpe und PV-Anlage
- Grundstücksausnutzung
- Gründach





Links im Bild Gebäude 3 mit PV-Anlage und verknüpft mit der Firmenzentrale über eine 45,50 m lange Brücke. Rechts vorne im Bild Gebäude 2.

www.johannesbaut.de info@johannesbaut.de

Hauptsitz Hemslingen

Söhlinger Straße 27
27386 Hemslingen

TEL +49.4266.82-0
FAX +49.4266.82-542

Standort Hamburg

Theodor-Yorck-Straße 16
21079 Hamburg

TEL +49.40.360241-0

**Johannes
baut/plant/berät**



Willy Johannes Bau GmbH & Co. KG