



Fakten.

Projektbeschreibung:

Neubau einer 2-geschossigen Parkpalette

Unser Bauherr:

Wohnungsgenossenschaft Schiffahrt-Hafen
Rostock eG
Goerdelerstraße 21 • 18069 Rostock

Bauort:

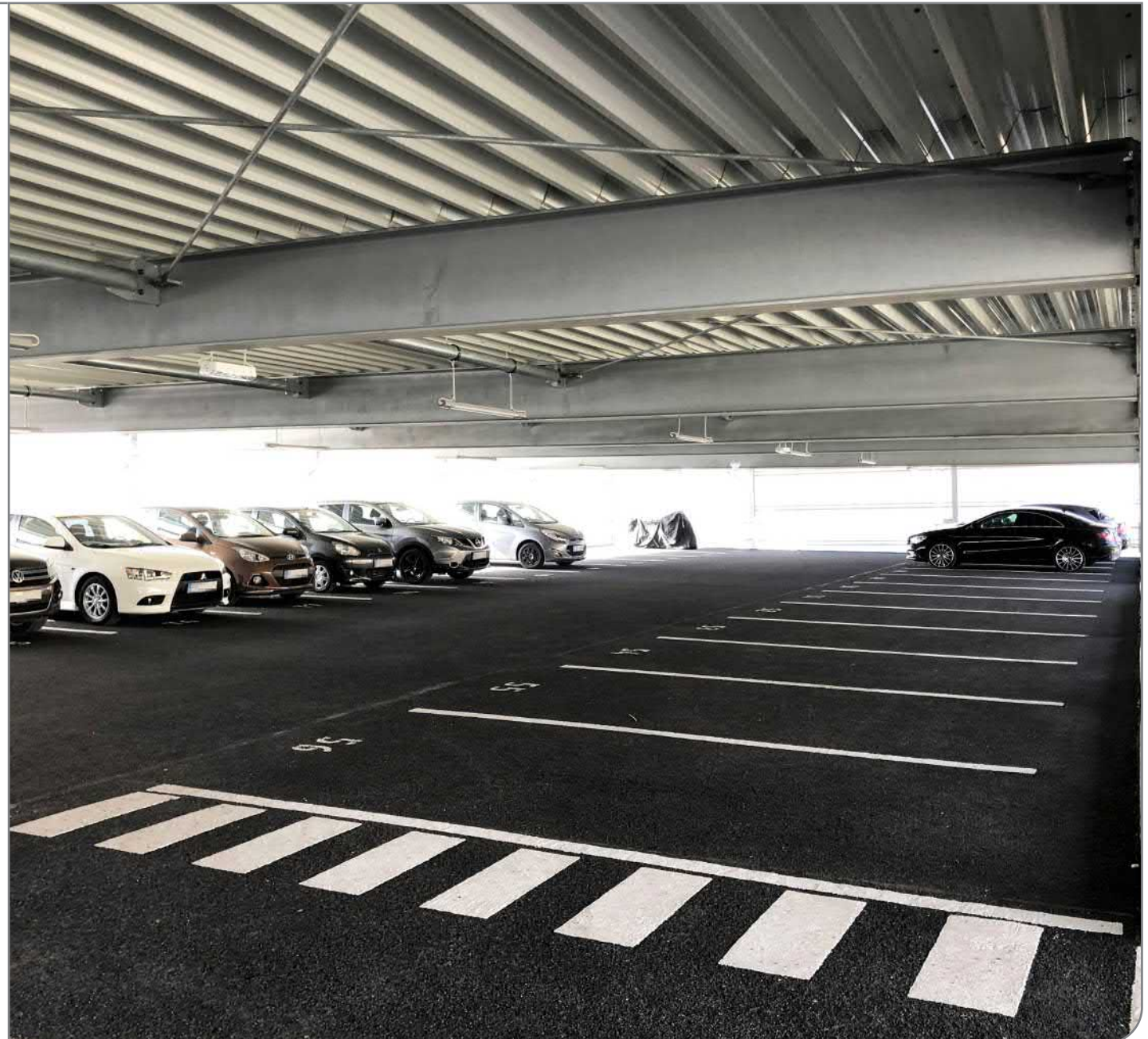
Martin-Andersen-Nexö-Ring • 18106 Rostock

Projekttermine:

- Planungsbeginn: April 2019
- Bauantrag: Mai 2019
- Baugenehmigung: Januar 2020
- Generalunternehmer-Auftrag: März 2020
- Baubeginn: Juli 2020
- Baufertigstellung: Dezember 2020

Flächen und Rauminhalte:

- Stellplätze: 186
- Gebäudehöhe: ca. 6,50 m
- Geschosse: 2
- Geschossfläche: 1.167 m²
- verbauter Ortbeton in Gründung: ca. 275 m³
- verbauter Stahlbau: 63,5 t
- verbaute Verbundträger: 64,0 t
- verbaute Spannbeton-Fertigteildecken: 1.100 m²
- verbaute Edelstahlseile: 1.100 m





Wie hell und durchlässig die Parkimmobilie ist, zeigt der Blick ins Treppenhaus ...

... oder auf die Einfahrt.



Sobald die Dach- und Fassadenbegrünung das Gebäude umschließt, fügt es sich in die Umgebung ein.

www.johannesbaut.de info@johannesbaut.de

Hauptsitz Hemslingen

Söhlinger Straße 27
27386 Hemslingen

TEL +49.4266.82-0
FAX +49.4266.82-542

Standort Hamburg

Theodor-Yorck-Straße 16
21079 Hamburg

TEL +49.40.360241-0

**Johannes
baut/plant/berät**



Willy Johannes Bau GmbH & Co. KG